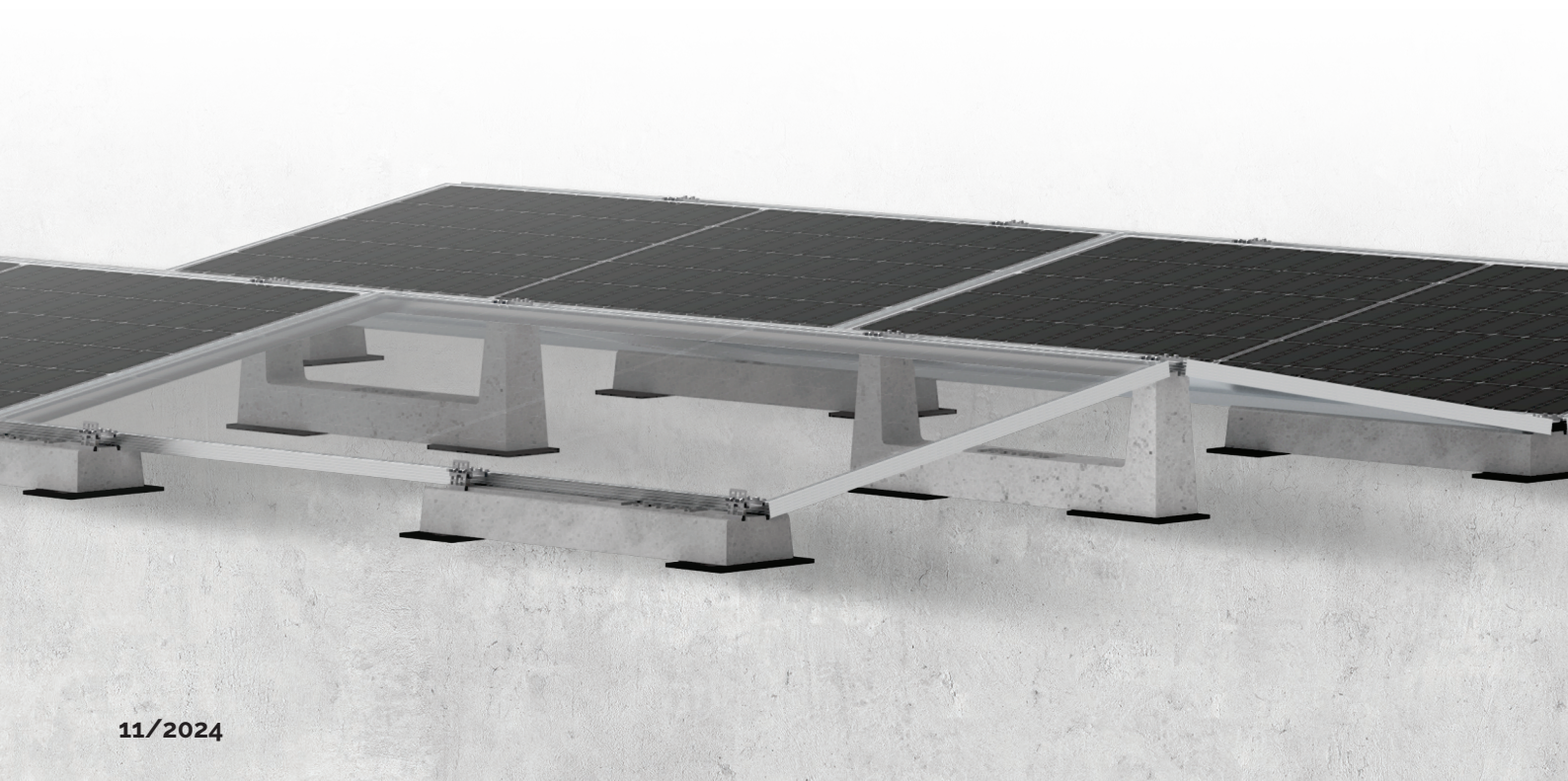
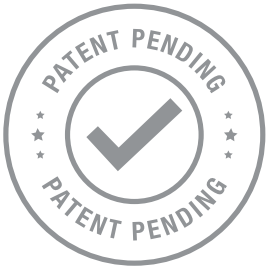
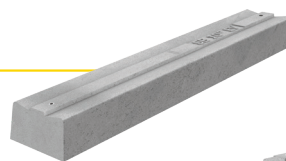


# Instructions de montage

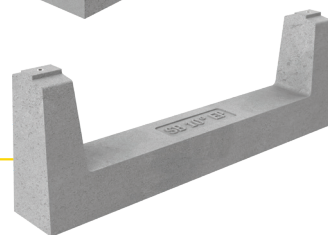
## EasyWest



Ballast 23010.EV



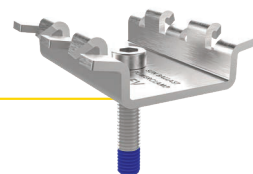
Ballast 23010.EP



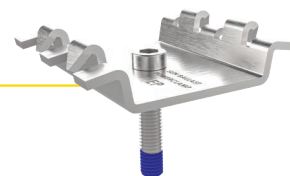
Gaine KGN23115



Agrafe K23900/PWC-EV.40



Agrafe K23900/PWC-EP.40



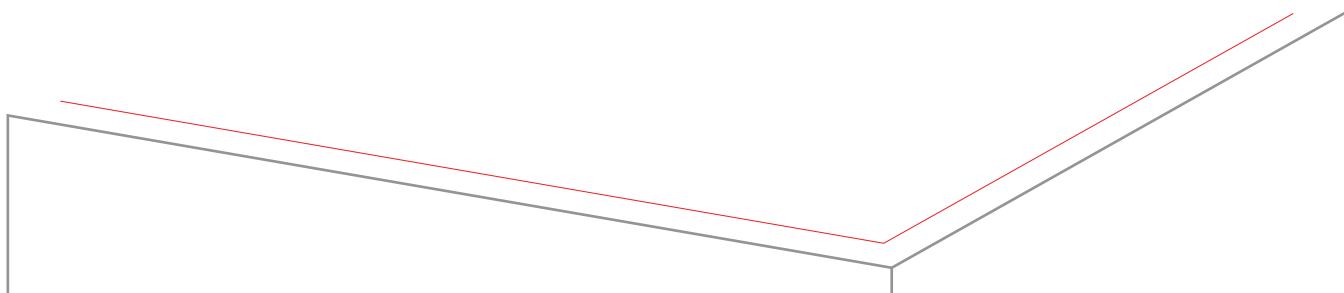
Plaque terminale 23920/PWC



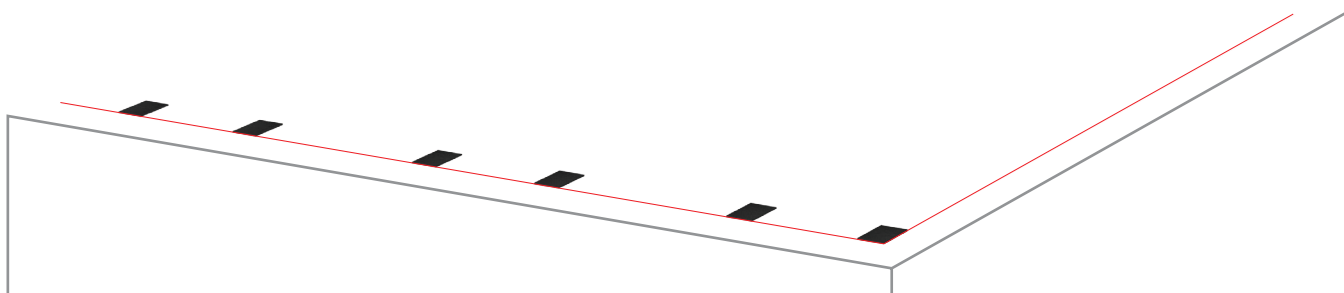
## INSTRUCTIONS DE MONTAGE

- Utiliser un couple de serrage de 12-14 Nm, conformément aux indications figurant sur la fiche technique du panneau solaire utilisé ;
- Toutes les mesures concernant le lestage des panneaux solaires sont indiquées dans la fiche technique relative au système utilisé ;
- Pour toute information supplémentaire, consulter le Service Technique Sun Ballast.

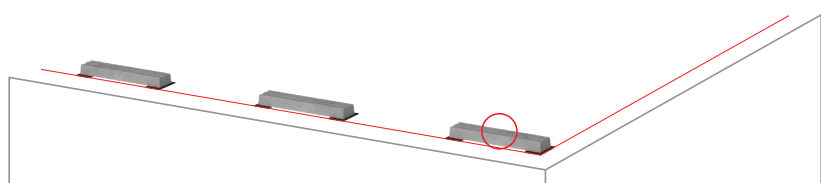
- 1** Tracer le périmètre de l'installation sur le toit à l'aide d'une cordeau traceur.



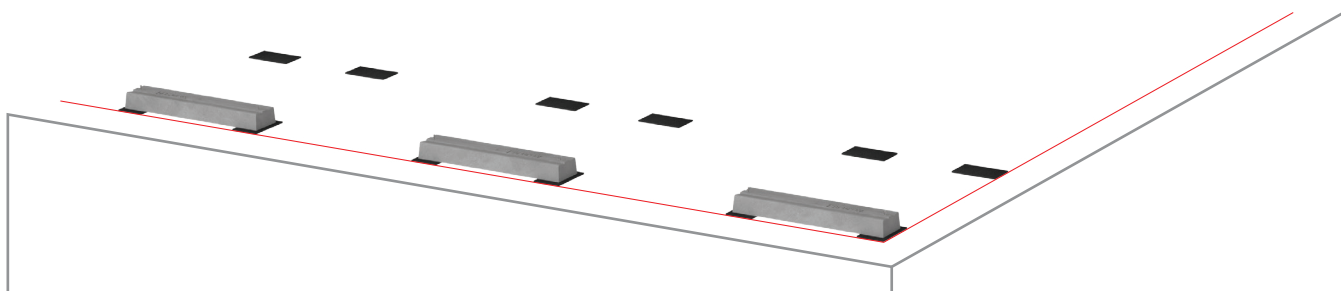
- 2** Positionner la première rangée de gaines, en tenant compte des dimensions des structures et de la distance entre elles. (Les gaines doivent être disposées avec le côté long perpendiculaire à la ligne sur laquelle les lests seront positionnés)



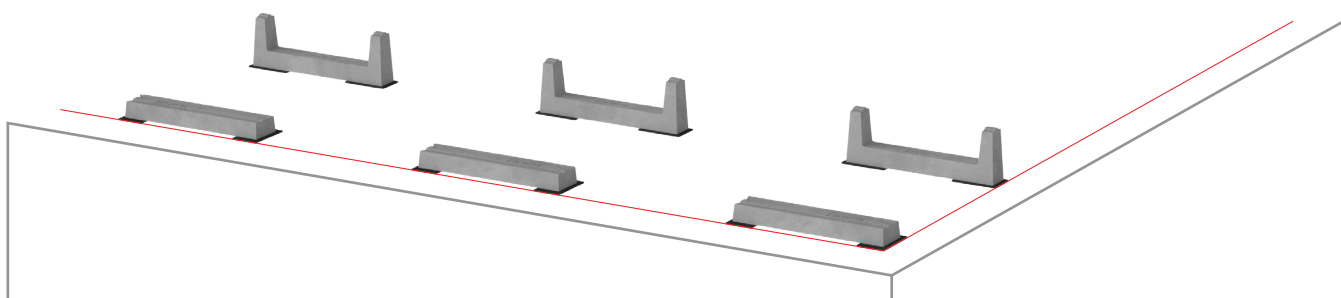
- 3** Poser la première rangée de lests EV sur les gaines. L'espacement entre les structures doit être tel que chaque lest – à l'exception des lests de fin de ligne – se situe à mi-distance entre deux panneaux.  
Le centre du lest EV est marqué par deux lignes en relief.



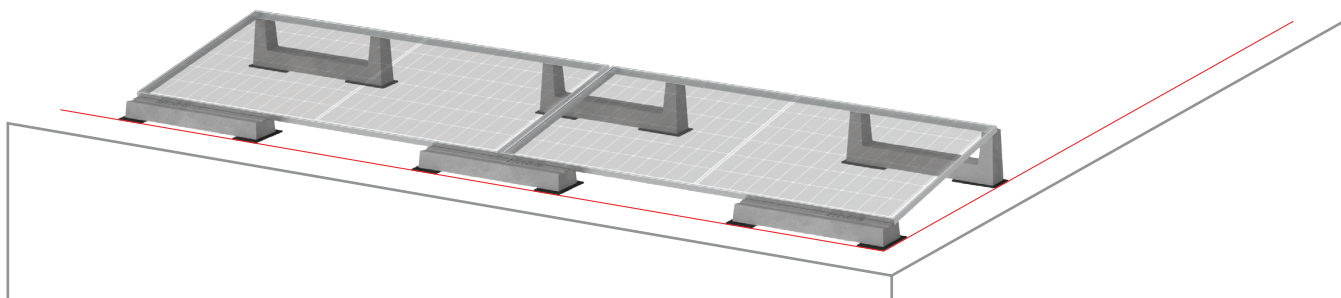
- 4** Aligner la deuxième rangée de gaines avec les précédentes, en orientant le côté long à 90° (c'est-à-dire parallèle aux lests EV).  
La distance entre les deux rangées de gaines est définie en fonction des dimensions du panneau utilisé.



- 5** Poser les lests EP en alignement avec les gaines, en s'assurant du bon alignement avec les structures de la rangée précédente.

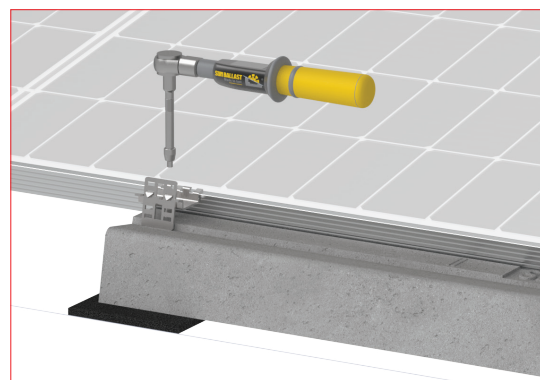
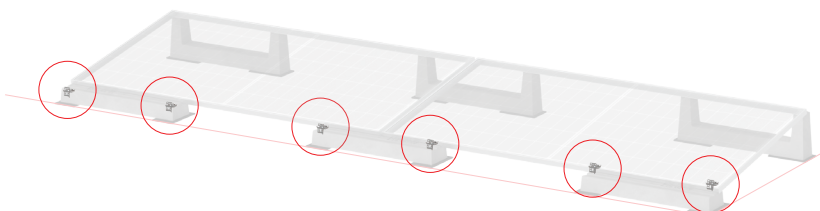


- 6** Installer la première rangée de panneaux en alignant les côtés du cadre avec les rainures prévues. Vérifier que l'angle des modules coïncide avec le centre des lests EV et se trouve au milieu des lests EP.

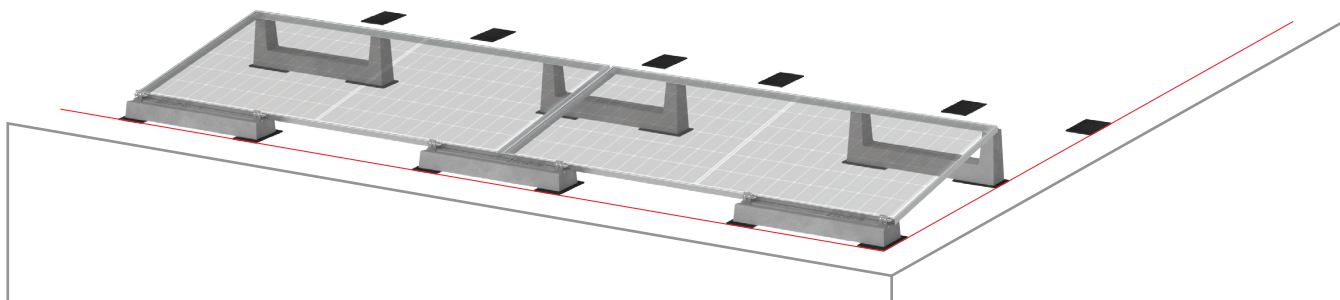




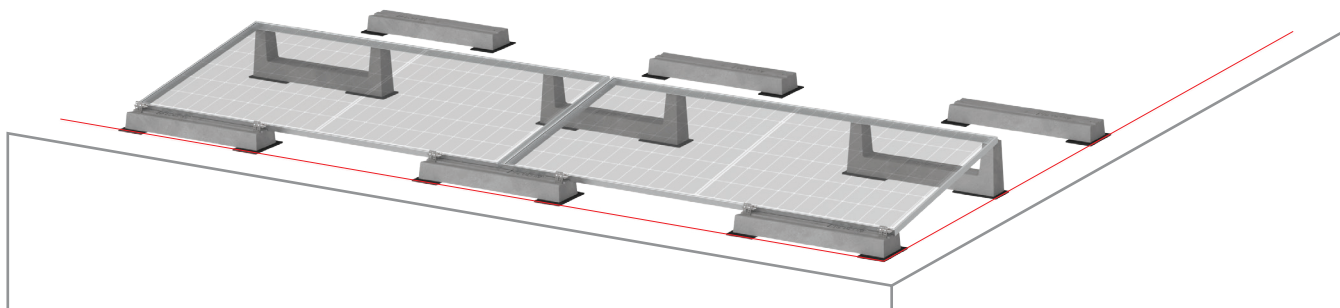
- 7** Fixer les panneaux aux lests EV à l'aide des agrafes terminales (agrafe 23900/PWC.EV + plaque 23920/PWC). Utiliser, si disponible, une clé dynamométrique en appliquant un couple de serrage compris entre 12 et 14 Nm, conformément aux spécifications indiquées dans les fiches techniques des modules.



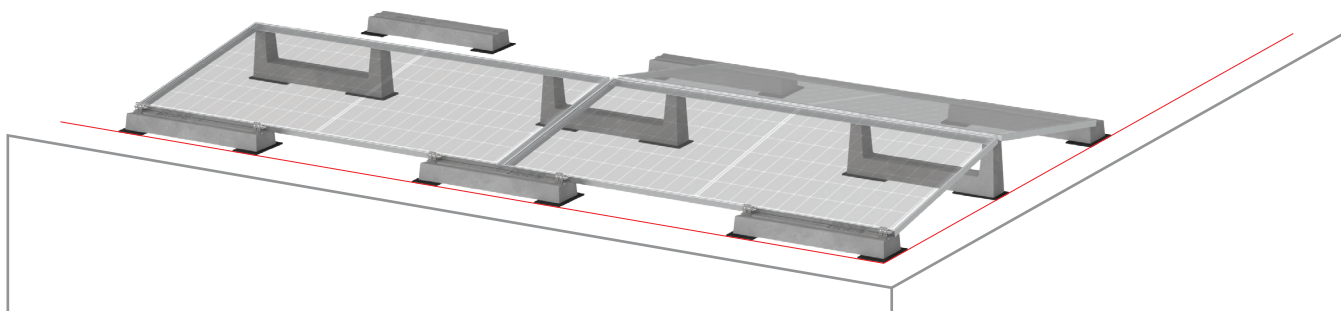
- 8** Positionner la troisième rangée de gaines en vérifiant l'alignement et en orientant les gaines dans la même direction que celles de la première rangée (lests EV).



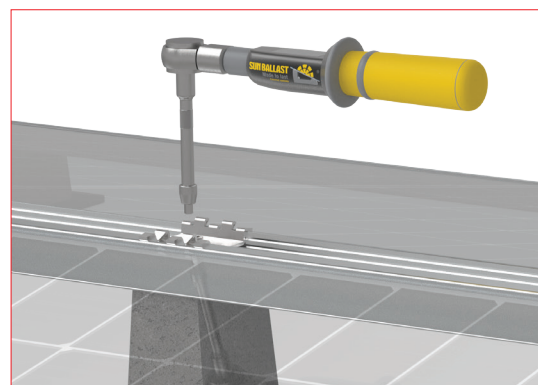
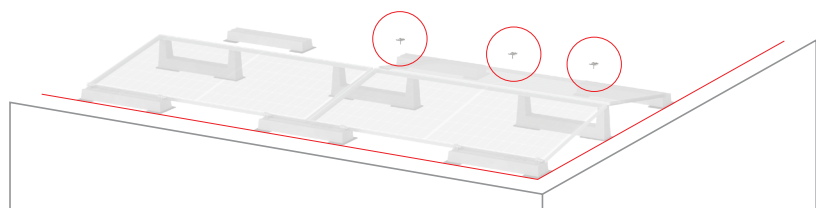
- 9** Placer la troisième rangée de lests (EV) en correspondance avec les gaines.



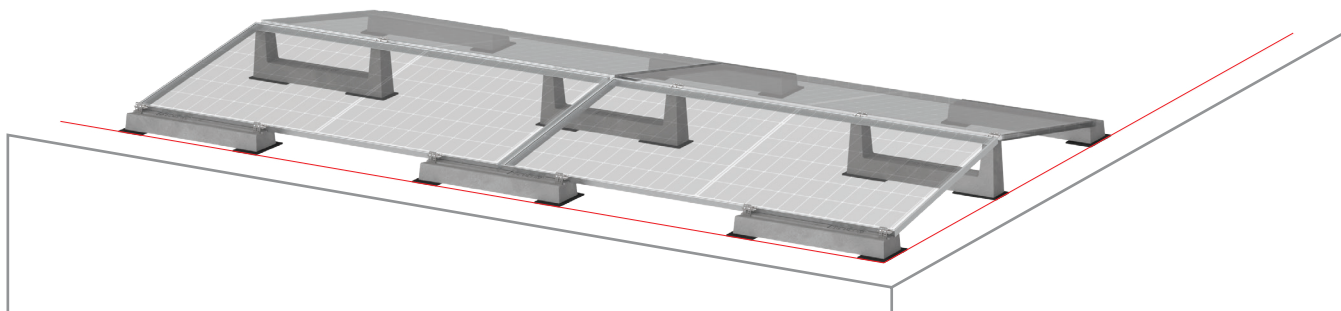
- 10** Positionner le premier panneau de la deuxième rangée en correspondance avec les rainures présentes sur les lests. Si nécessaire, ajuster la distance entre les structures en amenant le cadre au contact des lests.



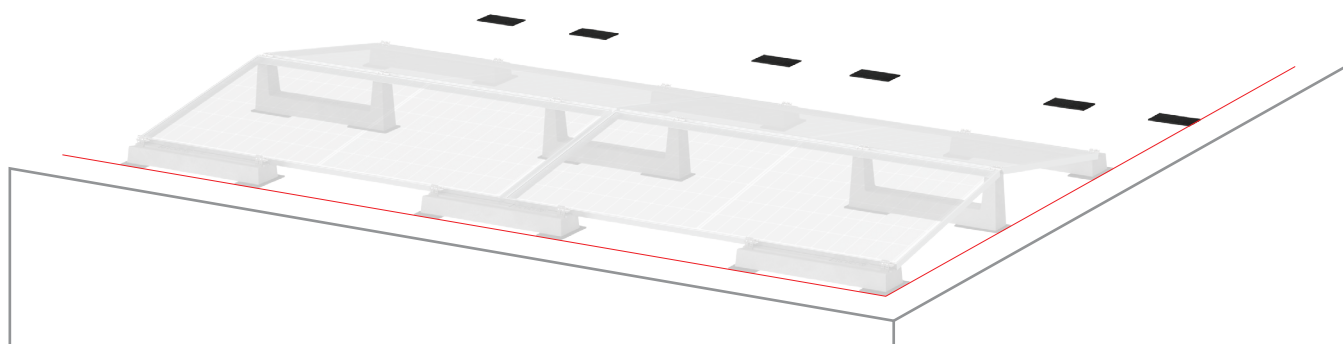
- 11** Fixer le premier panneau de la deuxième rangée sur les lests EP à l'aide des agrafes 23900/PWC.EP. Utiliser, si disponible, une clé dynamométrique en appliquant un couple de serrage de 12 à 14 Nm, conformément aux instructions des fiches techniques des modules.



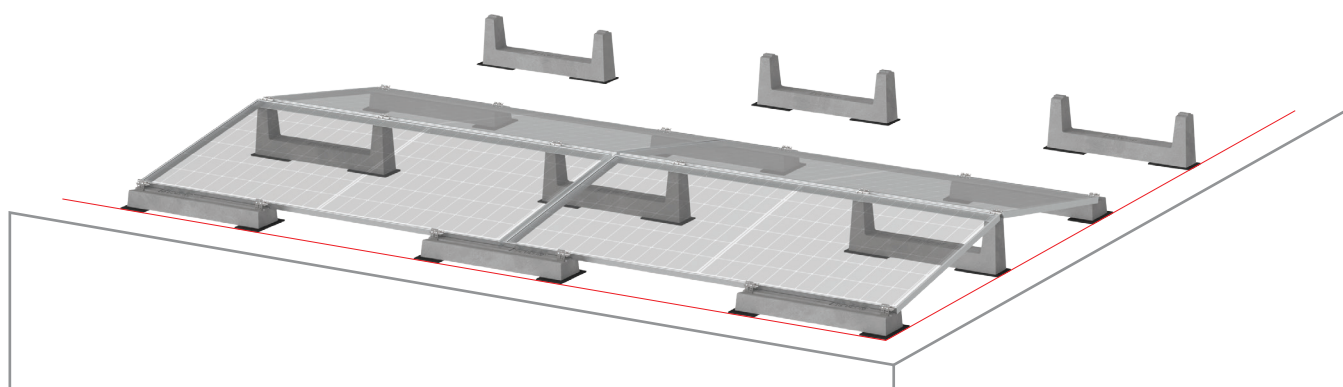
- 12** Fixer le deuxième panneau de la deuxième rangée sur les lests EP à l'aide des agrafes 23900/PWC.EP. Procéder en fixant un panneau à la fois jusqu'à compléter la rangée entière. Suivre les instructions de serrage indiquées dans les points précédents.



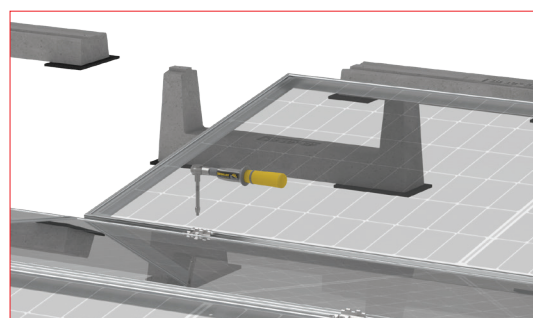
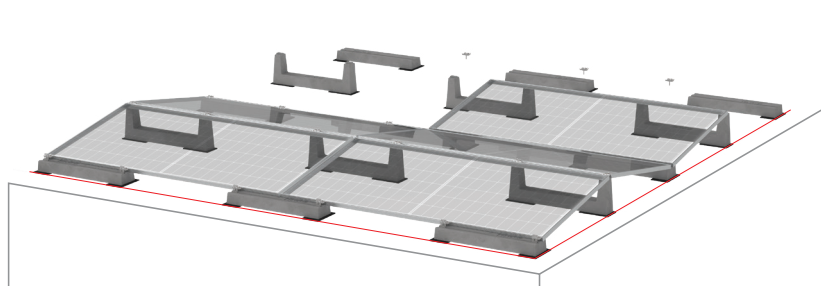
- 13** Positionner la quatrième rangée de gaines en s'assurant de l'alignement avec les rangées précédentes et en orientant les gaines dans la même direction que celles de la deuxième rangée (lests EP).



- 14** Positionner la quatrième rangée de lests (EP) en alignement avec les gaines.



- 15** Poser le premier panneau de la troisième rangée en alignement avec les rainures sur les lests. Si nécessaire, ajuster l'écartement des structures en amenant le cadre au contact des lests. Fixer ensuite le panneau aux lests EV à l'aide des agrafes 23900/PWC.EV, puis procéder au fixage d'un module à la fois jusqu'à la fin de la rangée.





- 16** Répéter les opérations décrites ci-dessus pour chaque rangée suivante jusqu'à ce que l'installation soit complète. Les agrafes utilisées dans la dernière rangée de lests devront être fixées avec les plaques terminales (23920/PWC).

