



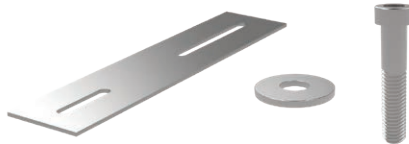
Made to last

Patented systems

VERBINDUNGSPLETTENSATZ ZUR VERSTÄRKUNG

K23804

Platte aus Aluminium 6060
Unterlegscheibe INOX M8 – 8,4x24x2,0
Innensechskant-Zylinderkopfschraube A304 M8x25



Materialeigenschaften

Bezeichnung: EN AW 1050 – Legierung der Familie Al – Mg – Si

Höchste Zugfestigkeit Rm (Mpa): 105;

Elastizitätsgrenzlast Rp 0,2 (Mpa): 100,72;

Härte HBS: 33;

Chemische Zusammensetzung geprüft gemäß UNI EN 573-3

Technische Eigenschaften

Nennstärke: 8-10 mm.

Vertrieben in einem Satz mit den 3 im Bild gezeigten Komponenten.

