

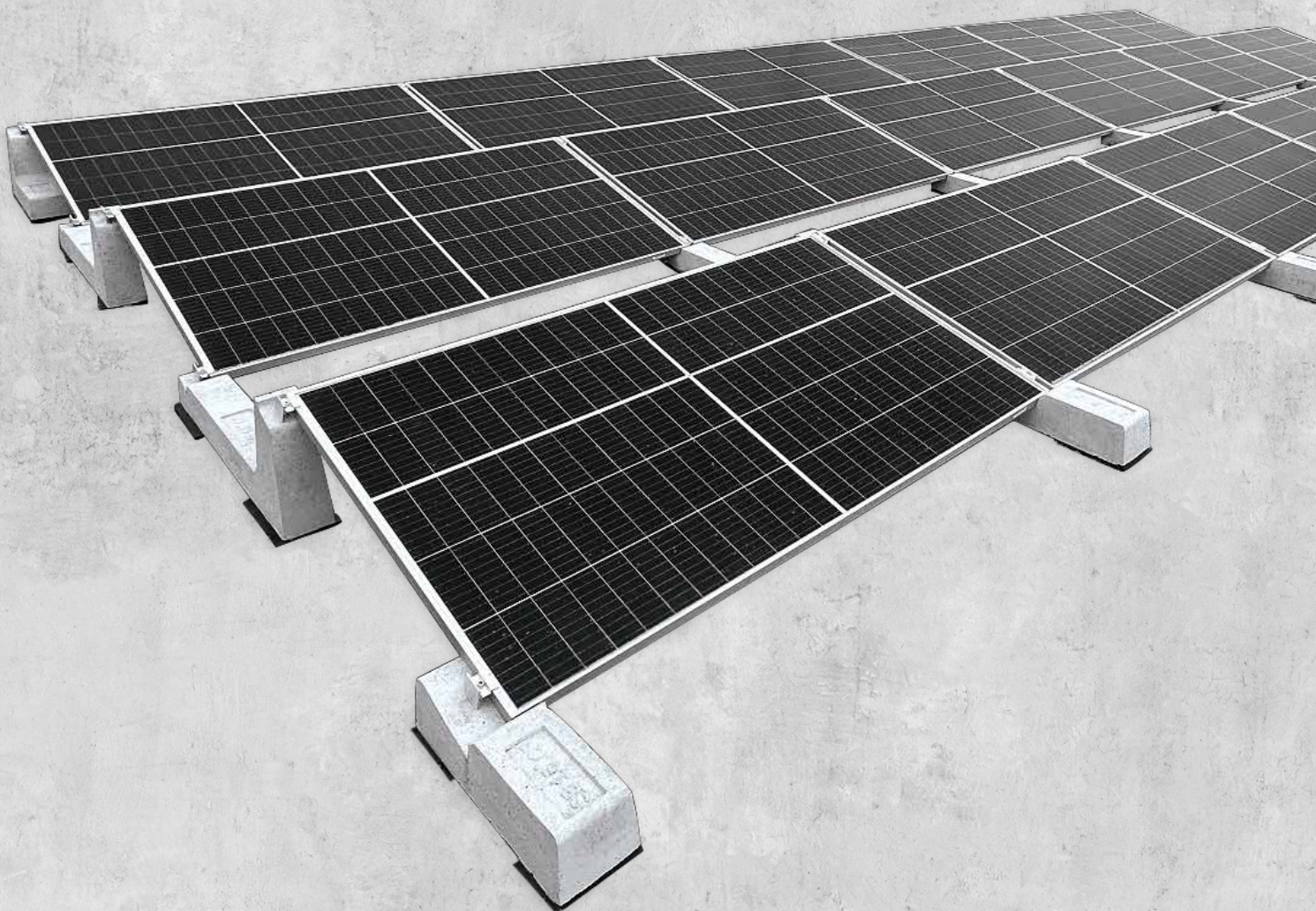
SUN  **BALLAST**

Made to last

Patented systems

DIE IDEALE STRUKTUR FÜR

PHOTOVOLTAIKMODULE
AUF FLACHDÄCHERN



MAD E T



TO LAST





SUN BALLAST® IST EINFACHHEIT IN SOLIDER FORM



SEIT 2012 SCHAUEN WIR AUF DIE WELT MIT DEM WUNSCH
SIE ZU ERNEUERN, UND BIETEN EINFACHE UND
NACHHALTIGE LÖSUNGEN
FÜR DIEJENIGEN, DIE DIE ENERGIEN DER ZUKUNFT ZU IHREM
BERUF GEMACHT HABEN.

Sun Ballast® entstand aus der fundierten Erfahrung von **Maurizio Iannuzzi** – Gründer und CEO des Unternehmens – im Bereich der Installation von Photovoltaikanlagen. Seit über zehn Jahren entwickelt er Trägersysteme für Flachdächer, die die Installation erheblich einfacher und schneller machen.

Dies ist unsere Art, zum Wandel beizutragen und den Energien der Zukunft sowie den Menschen der Gegenwart solide, sichere und konkrete Trägersysteme zu bieten.
Ein Trägersystem, das auf Langlebigkeit ausgerichtet ist.

Als gemeinnütziges Unternehmen, das an Dutzenden von sozialen Projekten beteiligt ist, ist Sun Ballast® ein weltweites Bezugsunternehmen im Bereich der Trägersysteme für Flachdächer.

Unsere innovativen Ballastelemente aus Betonstein tragen
Tausende von
Photovoltaikanlagen auf der ganzen Welt.

DIE IDEALE STRUKTUR FÜR FLACHDÄCHER



UNSERE BETON-BALLASTELEMENTE HABEN DEN BEREICH DER TRÄGERSTRUKTUREN REVOLUTIONIERT UND STELLEN DIE REFERENZLÖSUNG FÜR ALLE PV-ANLAGEN AUF FLACHDÄCHERN DAR.

Die soliden, sicheren und vielseitigen Systeme von Sun Ballast® vereinen Träger- und Ballastfunktion in einem einzigen Element.

Darin liegt der weltweite Erfolg der Lösungen von Sun Ballast®: in ihrer Einfachheit.

Unsere Ballastelemente bestehen aus hochwertigen Materialien Qualität und erfordern keine Bohrungen in der Dacheindeckung einfach nur aufstellen, das Modul an den integrierten Buchsen befestigen und schon ist die Montage abgeschlossen.

Die Systeme von Sun Ballast® entstanden aus der Leidenschaft für Forschung und Entwicklung konkreter und innovativer Lösungen heraus. Sie sind in einer Vielzahl von Neigungen erhältlich und ermöglichen eine einfachere, schnelle und sichere Installation von PV-Anlagen auf Flachdächern.





MADDE TO FAST



LÖSUNGEN, DIE AUF LANGLEBIGKEIT AUSGERICHTET SIND



ALLE BALLASTELEMENTE VON SUN BALLAST®
BESTEHEN AUS HOCHFESTEM
BETON, ENTHALTEN BEREITS
BEFESTIGUNGSBUCHSEN UND VERFÜGEN ÜBER
EINEN SPEZIELLEN METALLKERN.
DENN STÄRKE IST KEINE EINSTELLUNG.

Absolute
Qualität, sowohl bei den Rohstoffen als auch bei deren
Verarbeitung. Die Ballastelemente von Sun Ballast® bestehen
aus C32/40-Beton und sind resistent gegen Haarrisse und Korrosion.

Der Metallkern im Inneren der Struktur bietet
zusätzliche Verstärkung gegen alle mechanischen
Belastungen und die vormontierten M8-Buchsen
ermöglichen eine noch schnellere Befestigung der Module.

Alle Ballastelemente von Sun Ballast® werden im Windkanal und in der
Klimakammer getestet und gewährleisten ein perfektes Gleichgewicht zwischen
Stabilität, Dachlast und Windbeständigkeit.
Die Garantie läuft über 25 Jahre, aber sie halten noch viel länger.



HÄLT JEDEM V



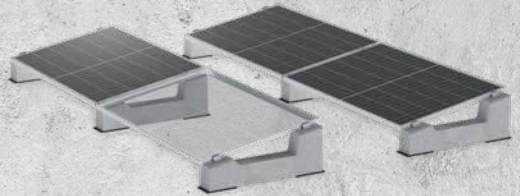
WIND STAND

SUN BALLAST[®] SORTIMENT

1

Einzelreihe

Seite 13

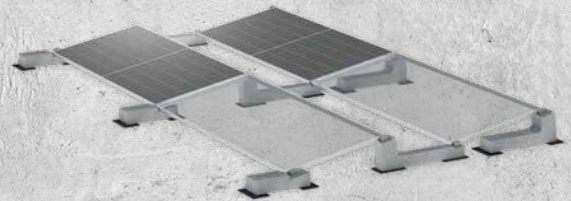


Einfach, schnell und vielseitig: Das Einzelreihe System ist in einer Vielzahl von Modellen erhältlich und ermöglicht die vertikale, horizontale oder Ost-West-Positionierung der Module, indem der Abstand zwischen den Reihen frei eingestellt werden kann.

2

Connect

Seite 14



Geringe Dachlast, hohe Windbeständigkeit:

Das Connect-System kombiniert jeden Ballast in einem einzigen Gitter, was die Dachbelastung reduziert und die Windbeständigkeit erhöht.

3

Segel

Seite 17

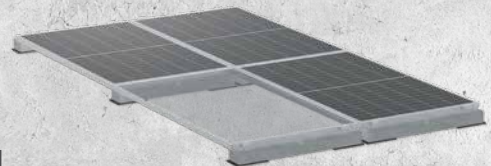
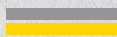


Maximale Leistung in wenig Raum: Das Segelsystem ermöglicht es, bis zu sechs aufeinanderfolgende Reihen von Ballastelementen zu legen und so die gesamte verfügbare Fläche zu nutzen.

4

Zero

Seite 18



Flexible Fixierung, modulare Höhe: Das Zero-System ermöglicht die beidseitige Befestigung von Modulen, wobei der verfügbare Raum und die ästhetische Wirkung der Installation optimiert werden.

5

EasyWest

Seite 21

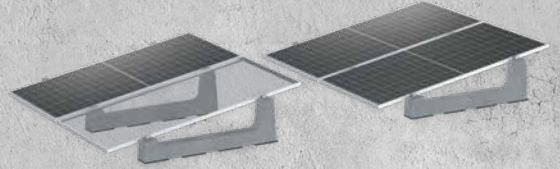
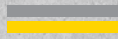


NEUHEIT

SEIT **2012**
AN IHRER SEITE
AUF FLACHDÄCHERN

6
Seite 22

Mono-XL



Schnell, robust und modular: Das Mono-XL-System ermöglicht die vertikale Befestigung großer Module, wobei der Abstand zwischen den Reihen moduliert werden kann und eine schnelle und sichere Verlegung gewährleistet ist.

7
Seite 25

Industrial-XL



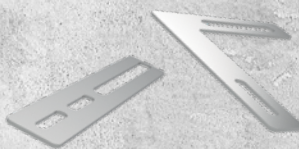
Robust, sicher und praktisch: Das Industrial-XL-System ist für große Module gedacht, die in großen PV-Anlagen eingesetzt werden, und bietet ein perfektes Gleichgewicht zwischen Kosten, Sicherheit und Dachbelastung.

8
Seite 26

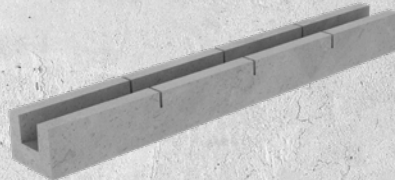
Zubehör



Sicherheit und Einfachheit auch beim Zubehör: Klemmen, Dichtmatten und Zusatzgewichte lassen sich schnell und einfach installieren und sorgen für maximale Stabilität der PV-Anlagen.



No-Flex



Cablowind



U-Block

**LEICHT,
STABIL,
UNIVERSELL**





1

SEITE 13

EINZELREIHE

EINFACH,
SCHNELL,
UND VIELSEITIG

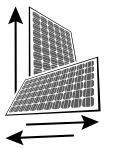


Das Einzelreihe System ist eine einfache und äußerst vielseitige Lösung: Die Ballaste sind in einer breiten Palette von Neigungswinkeln von 3° bis 30° erhältlich und ermöglichen es, die Paneele vertikal, horizontal oder in Ost-West-Ausrichtung zu befestigen, wobei der Abstand zwischen den Reihen frei modulierbar ist und eine schnelle und einfache Installation auch in Gegenwart von Hindernissen gewährleistet wird.

NEIGUNGEN

0° 3° 5° 10° 15° 20° 30°

VERTIKAL
HORIZONTAL



2

SEITE 14

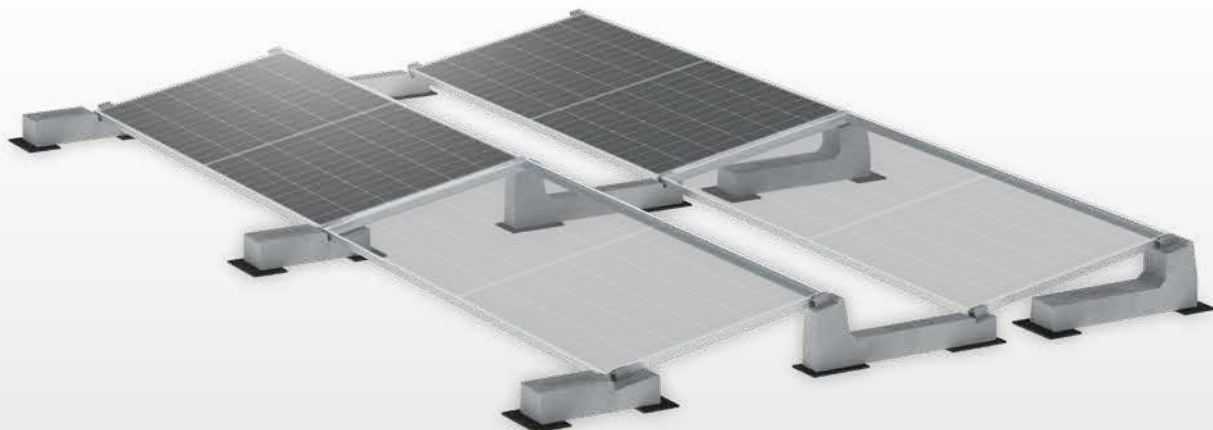
CONNECT

GERINGE LAST,
HOHE
WIDERSTANDSFÄHIGKEIT



Das perfekte Gleichgewicht zwischen Widerstandsfähigkeit und Leichtigkeit: Das Connect-System vereint alle Ballastelemente in einem einzigen Gitter, wodurch die Dachbelastung und die Transportkosten reduziert werden und sich gleichzeitig die Last perfekt ausgewogen verteilt. Das PV Flachdach Montage System ist in einer Vielzahl von Neigungen erhältlich und lässt sich schnell und einfach auf jedem Flachdach installieren.

NEIGUNGEN







SEGEL

VIEL ENERGIE AUF WENIG RAUM



Das Segel-System ist in zwei Ausführungen mit 5° und 10° erhältlich und ermöglicht die Positionierung von bis zu sechs aufeinanderfolgenden Reihen von Solarpaneelen, wobei der Abstand zwischen den Modulen reguliert werden kann, um den gesamten verfügbaren Raum zu maximieren. Die Ballastierung können auch in Einzelreihen verwendet werden und sorgen so für eine einfache und schnelle Umgehung von Hindernissen.

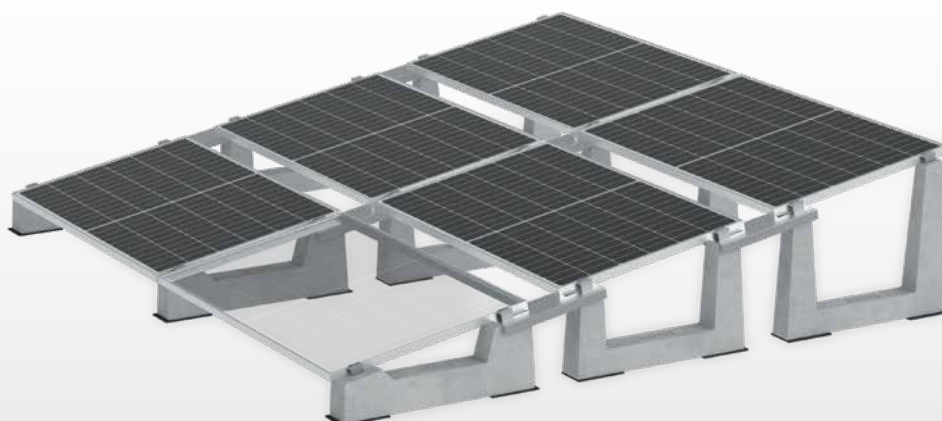
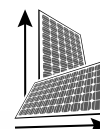
NEIGUNGEN



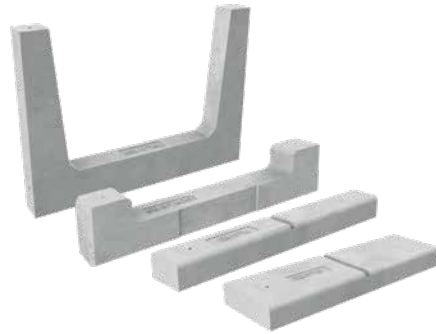
5°

10°

VERTIKAL
HORIZONTAL



FLEXIBLE FIXIERUNG HÖHE MODULAR

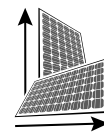


Mit dem Zero-System werden die Installations- und Auslegungsphasen wesentlich vereinfacht: Die Strukturen ermöglichen es, die Paneele an der langen und/oder kurzen Seite zu befestigen, indem sie entweder in einem einzigen Raster zusammengefügt oder in einzelnen Reihen mit variabler Höhe angeordnet werden. Die Strukturen verfügen über eine hohe Windbeständigkeit und ermöglichen außerdem eine bessere Anpassung an die landschaftlichen Gegebenheiten, wodurch der verfügbare Raum und die ästhetische Wirkung der Anlage optimiert werden.

BALLASTHÖHE (mm)



VERTIKAL
HORIZONTAL





NEUHEIT

EASYWEST[®]

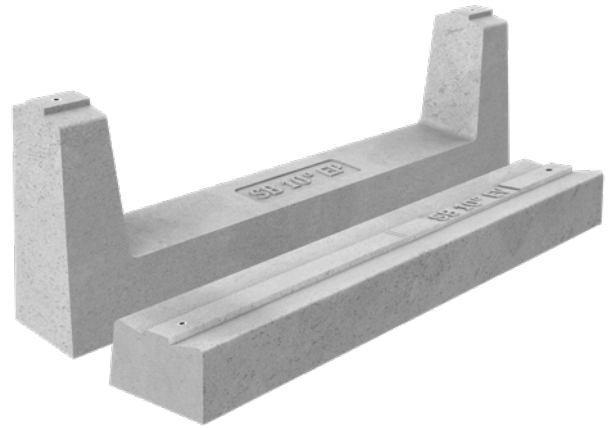


5

SEITE 21

EASYWEST

LEICHT,
STABIL,
UNIVERSELL



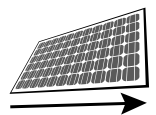
Minimale Dachlast, hohe Windbeständigkeit und Kompatibilität mit jedem Modultyp: Das Easy-West-System wurde entwickelt, um Ost-West-Anlagen auf Flachdächern ein extrem leichtes, stabiles und schnell zu montierendes Trägersystem zu bieten, das sowohl mit Standardmodulen als auch mit Großmodulen verwendet werden kann.

NEIGUNG



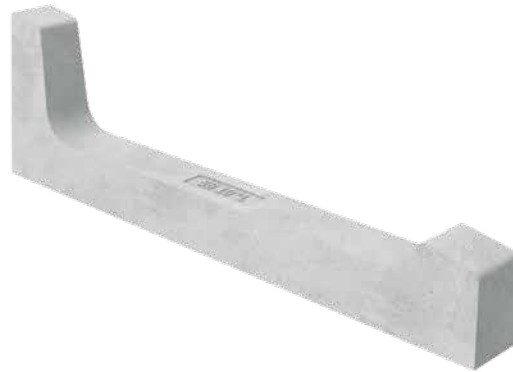
10°

HORIZONTAL



MONO-XL

SCHNELL,
ROBUST UND
MODULAR

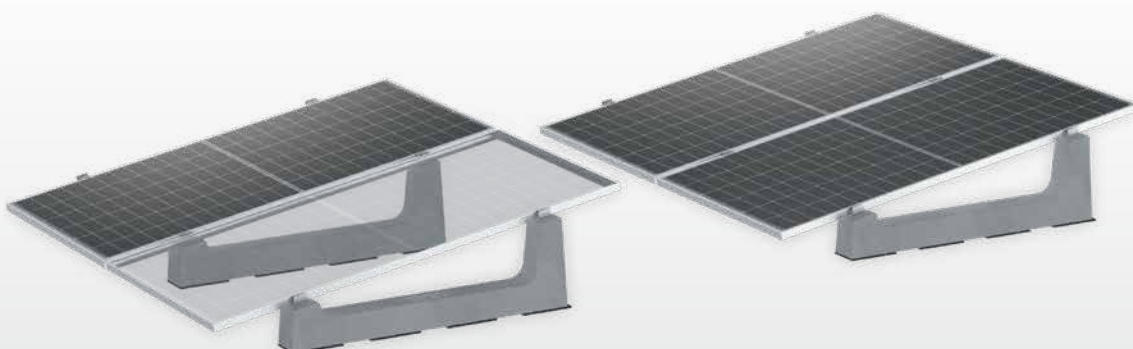
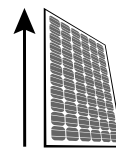


Das System Industrial-XL ist für großformatige Module konzipiert, die in großen PV-Systemen verwendet werden, und gewährleistet ein Höchstmaß an Sicherheit und Zuverlässigkeit. Die besondere Gitterkonfiguration mit 5°-Vertikalbefestigung sorgt für maximale Windbeständigkeit und die Einhaltung aller Stützparameter und reduziert gleichzeitig sowohl die Kosten pro kW als auch die Belastung der Dacheindeckung.

NEIGUNGEN

5° 10°

VERTIKAL





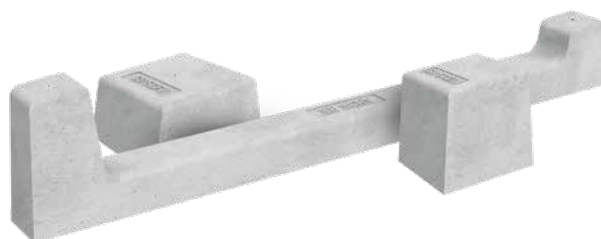


7

SEITE 25

INDUSTRIAL-XL

SOLIDE,
SICHER,
PREISWERTIG



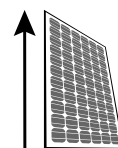
Das System Industrial-XL ist für großformatige Module konzipiert, die in großen PV-Systemen verwendet werden, und gewährleistet ein Höchstmaß an Sicherheit und Zuverlässigkeit. Die besondere Gitterkonfiguration mit 5°-Vertikalbefestigung sorgt für maximale Windbeständigkeit und die Einhaltung aller Stützparameter und reduziert gleichzeitig sowohl die Kosten pro kW als auch die Belastung der Dacheindeckung.

NEIGUNG



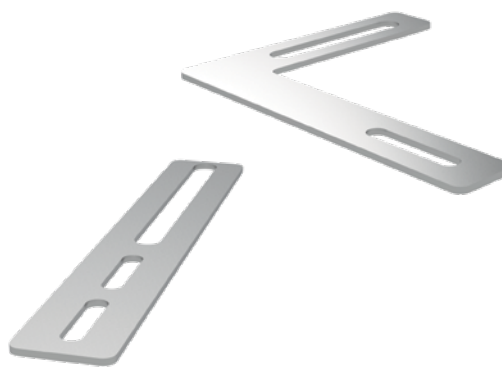
5°

VERTIKAL



ZUBEHÖR

NO-FLEX



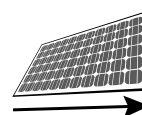
Das System No-Flex gewährleistet ein Höchstmaß an Stabilität und Belastungsfestigkeit für große Module: Die spezielle Halterung am zusätzlichen Ballastelement ermöglicht die Befestigung der Module in ihrer Mitte, wodurch die Befestigungspunkte unter Berücksichtigung aller Elemente von 4 auf 6 erhöht werden. Die von den Herstellern angegebenen Stützparameter werden eingehalten und das Biegerisiko wird eliminiert. Kompatibel mit allen horizontalen Installationssystemen.

NEIGUNGEN



3° 5° 10° 15° 20° 30°

HORIZONTAL







ZUBEHÖR

CABLOWIND

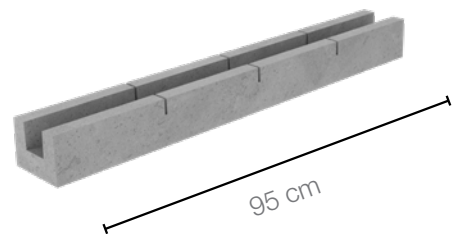


Ausgewogene Lastverteilung, ordentlich verlegte Kabel: Cablowind vereint sowohl die Funktion als Zusatzgewicht als auch als Kabelkanal in einem einfachen Zubehörteil, erhöht die Windbeständigkeit und ermöglicht eine sauberere und professionellere Kabelverlegung.



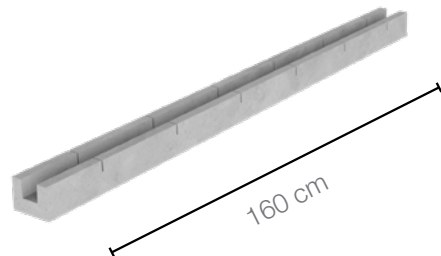
CABLOWIND 95 cm

Zur vertikalen Montage von Modulen



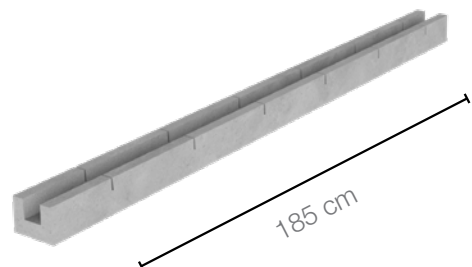
CABLOWIND 160 cm

Zur horizontalen Montage von Modulen



CABLOWIND 185 cm

Zur horizontalen Montage von großformatigen Modulen



ZUBEHÖR

U-BLOCK



Das Zusatzgewicht „U-Block“ – erhältlich in den Versionen 15 und 30 kg – wird einfach und schnell direkt und ohne Bohrungen auf den Ballastelementen platziert und erhöht sofort die Stabilität der PV-Anlage.



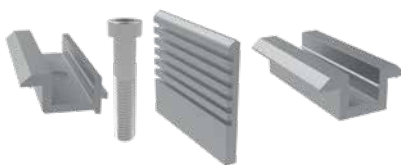
KLEMMEN UND SCHUTZMATTEN



Stabile Module, intakte Oberflächen: Die Aluminiumklemmen ermöglichen eine schnelle und sichere Befestigung der Module, und die unter den Ballastelementen positionierten Schutzmatte optimieren die Abdichtung und bieten zusätzlichen Schutz für alle Auflageflächen.

KLEMMEN UNIVERSSELL

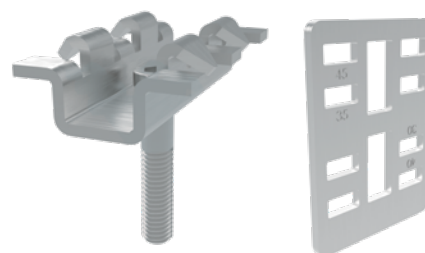
SCHUTZMATTEN



POWERCLAMP®



Die PowerClamp bietet eine noch stärkere und haltbarere Befestigung für Module, die ein Höchstmaß an Sicherheit bietet und die Erdung erheblich beschleunigt.



NEUHEIT



INSTALLATIONSFLÄCHEN

Mit allen Lösungen von Sun Ballast® lassen sich Photovoltaikanlagen auf jeder Art von ebener Fläche errichten, von kleinen gepflasterten Dächern von Häusern und Eigentumswohnungen bis hin zu großen Schalendächern von Industrieanlagen.

Das Fehlen von Befestigungslöchern sowie die große Auswahl an Höhen und Neigungen machen die Ballastelemente äußerst vielseitig und die Installation erfolgt einfach, schnell und sicher auf allen Dacharten.



DICHTMATTE

Das Bitumendach garantiert ein hohes Maß an Schutz für viele Gebäude, und dank des Fehlens von Bohrungen behalten die Ballastelemente von Sun Ballast® alle ihre Isoliereigenschaften in völliger Sicherheit.



BODENBELAG

Die Ballastelemente benötigen keine Bohrungen und sind auf speziellen Gummi-Dichtmatten platziert, was eine präzise und kratzfeste Installation auch auf den empfindlichsten Bodenbelägen gewährleistet.



KIES



Die Ballastelemente können entweder direkt auf Kies oder auf der darunter liegenden Deckschicht platziert werden, was eine einfache, schnelle und sichere Installation ermöglicht.



GRÜNDÄCHER



Für jede Art von Vegetation bietet Sun Ballast® eine ideale Lösung: Die Ballastelemente fürchten keine Korrosion und bieten dank der einstellbaren Höhe vom Boden einen hervorragenden Schutz vor direktem Licht und schlechtem Wetter.



BODEN



Nach einigen einfachen Vorbereitungen für die Installation am Boden verkürzen die Ballastelemente die Installationszeit und sorgen für eine hohe Stabilität und Windbeständigkeit.



SOLIDE WIE



E DIE BERGE

RUNDUM- KUNDENDIENST VOM PROJEKT BIS ZUR VERLEGUNG



DER TECHNISCHE KUNDENDIENST
VON SUN BALLAST® GEWÄHRLEISTET
ALLEN KUNDEN SCHNELLE UND
KOSTENLOSE UNTERSTÜTZUNG IN
ALLEN PHASEN DER UMSETZUNG
VON PV-ANLAGEN.

EINE ECHTE GARANTIE FÜR SICHERHEIT,
KOMPETENZ UND QUALITÄT.

Schnell, kostenlos und professionell:

Der technische Kundendienst von Sun Ballast® bietet
umfassende Unterstützung von der frühen Entwurfsphase bis
zur Befestigung der letzten Klemme.

Eine konstante Unterstützung, die unsere Kunden durch die Bereitstellung von Berechnungen,
praktischen Ratschlägen zur Verwendung des Konfigurators und der gesamten technischen
Dokumentation begleitet, die für die Erstellung solider, zuverlässiger und sicherer
Photovoltaikanlagen nützlich ist.

Die aus über 15 Fachkräften bestehende technische Abteilung von Sun Ballast® erstellt jedes Jahr
Tausende von technischen Berichten und bietet Installateuren, Planern, EPC-Dienstleistern und
Vertriebspartner in aller Welt umfassende Unterstützung.



MADE TO LAST



SUN BALLAST
Made to last
Patented systems

INTERNATIONALES VERTRIEBSNETZ



SCHNELLE MONTAGE, SCHNELLE LIEFERUNG: DAS
VERTRIEBSNETZ VON SUN BALLAST® UMFASST
DUTZENDE INTERNATIONALE PARTNER,
UND DIE BALLASTELEMENTE SIND IN ÜBER 40 LÄNDERN
AUF DER WELT ERHÄLTlich.

Qualität und Einfachheit, aber auch ständige Verfügbarkeit und schnelle
Lieferung: Unseren Kunden professionelle Unterstützung zu bieten
bedeutet auch, einen schnellen, präzisen und pünktlichen
kommerziellen und logistischen Service zu garantieren.

Aus diesem Grund stellt Sun Ballast® allen Partnern ein
Team von Mitarbeitern zur Seite, die in allen Phasen der
Bestellung, von der Angebotsanfrage bis zur Lieferung des
Materials, ständige Unterstützung bieten.

Das Vertriebsnetz von Sun Ballast®
umfasst derzeit dutzende internationale Partner und
sichert einen schnelle und zuverlässigen Transportservice
in über 40 Ländern auf der ganzen Welt.

KONTAKTE

INFORMATIONEN UND ERSTER KONTAKT

info@sunballast.com

KOMMERZIELLE BERATUNG

commerciale@sunballast.com

TECHNISCHER KUNDENDIENST

tecnico@sunballast.com

KOMMUNIKATION, VERANSTALTUNGEN, PR

marketing@sunballast.com



UNI EN ISO 9001: 2015
Nro 50 100 13413

CRIBIS
Prime Company







Made to last
Patented systems

BASIC SBRL

Via Danubio, 8 - 42124 Reggio Emilia (RE) Italien - USt-IdNr: 02557770357 - Tel.: +39 0522 960926

www.sunballast.com - info@sunballast.com

