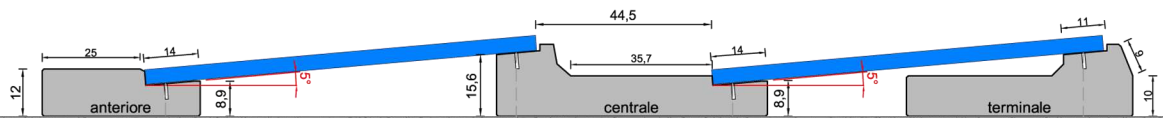




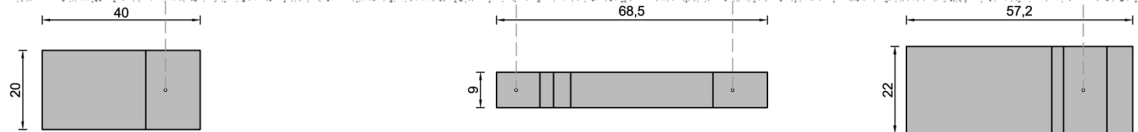
SUN BALLAST - SISTEMA CONNECT 5° - Art.23005.CF - Art.23005.CR - Art.23005.CRT

INCLINAZIONE DEI MODULI 5° - POSA MODULI IN ORIZZONTALE - DISTANZA FRA MODULI 44,5cm - PESO ZAVORRA ANTERIORE 20Kg - PESO ZAVORRA CENTRALE 16Kg - PESO ZAVORRA TERMINALE 35Kg

VISTA LATERALE



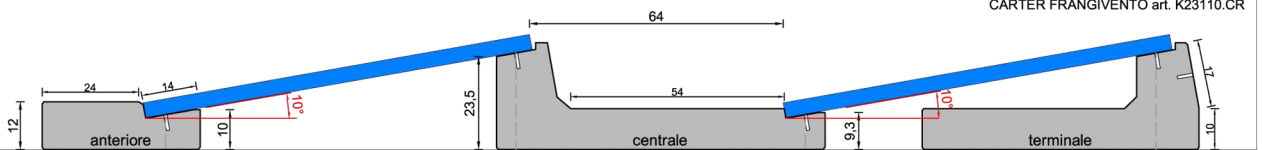
VISTA DALL'ALTO



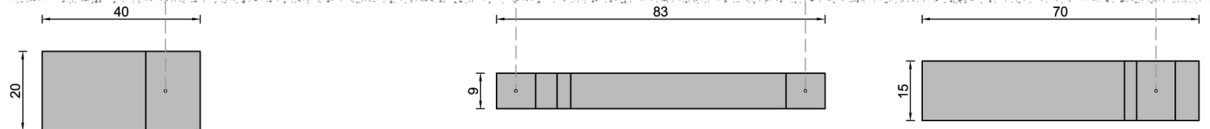
SUN BALLAST - SISTEMA CONNECT 10° - Art.23010.CF - Art.23010.CR - Art.23010.CRT

INCLINAZIONE DEI MODULI 10° - POSA MODULI IN ORIZZONTALE - DISTANZA FRA MODULI 64cm - PESO ZAVORRA ANTERIORE 20Kg - PESO ZAVORRA CENTRALE 22Kg - PESO ZAVORRA TERMINALE 33Kg

VISTA LATERALE



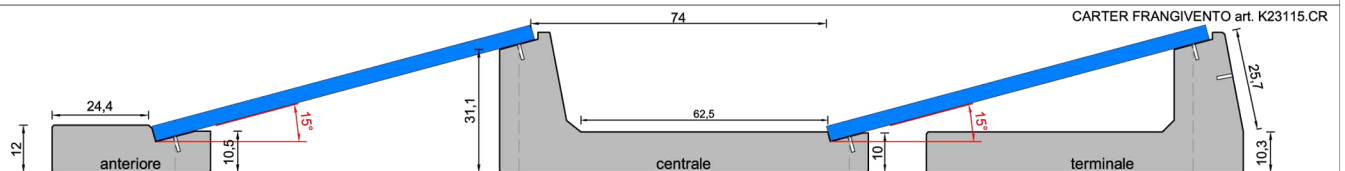
VISTA DALL'ALTO



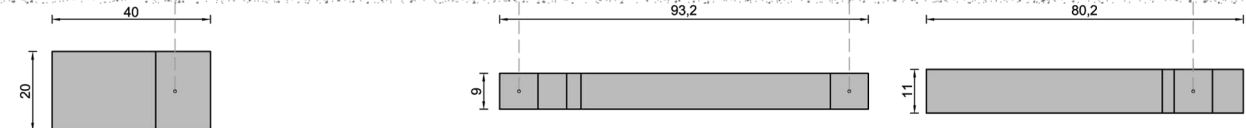
SUN BALLAST - SISTEMA CONNECT 15° - Art.23015.CF - Art.23015.CR - Art.23015.CRT

INCLINAZIONE DEI MODULI 15° - POSA MODULI IN ORIZZONTALE - DISTANZA FRA MODULI 74cm - PESO ZAVORRA ANTERIORE 20Kg - PESO ZAVORRA CENTRALE 28Kg - PESO ZAVORRA TERMINALE 30Kg

VISTA LATERALE



VISTA DALL'ALTO

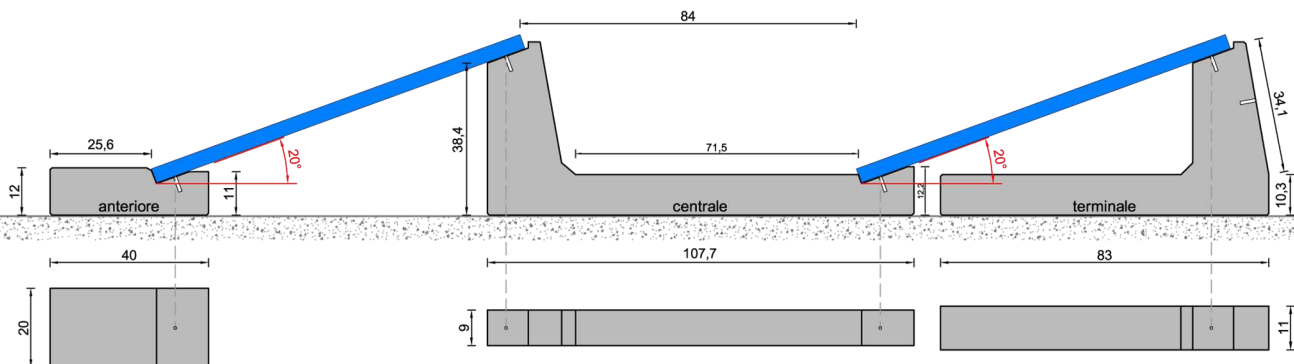


SUN BALLAST - SISTEMA CONNECT 20° - Art.23020.CF - Art.23020.CR - Art.23020.CRT

INCLINAZIONE DEI MODULI 20° - POSA MODULI IN ORIZZONTALE - DISTANZA FRA MODULI 84cm - PESO ZAVORRA ANTERIORE 21Kg - PESO ZAVORRA CENTRALE 34Kg - PESO ZAVORRA TERMINALE 35Kg

VISTA LATERALE

CARTER FRANGIVENTO art. K23120.CR

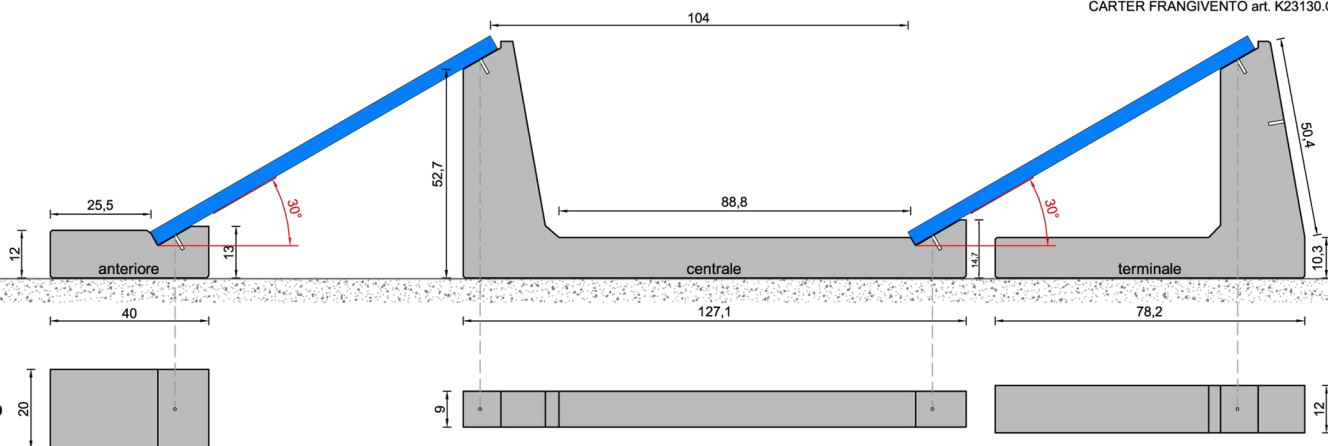


SUN BALLAST - SISTEMA CONNECT 30° - Art.23030.CF - Art.23030.CR - Art.23030.CRT

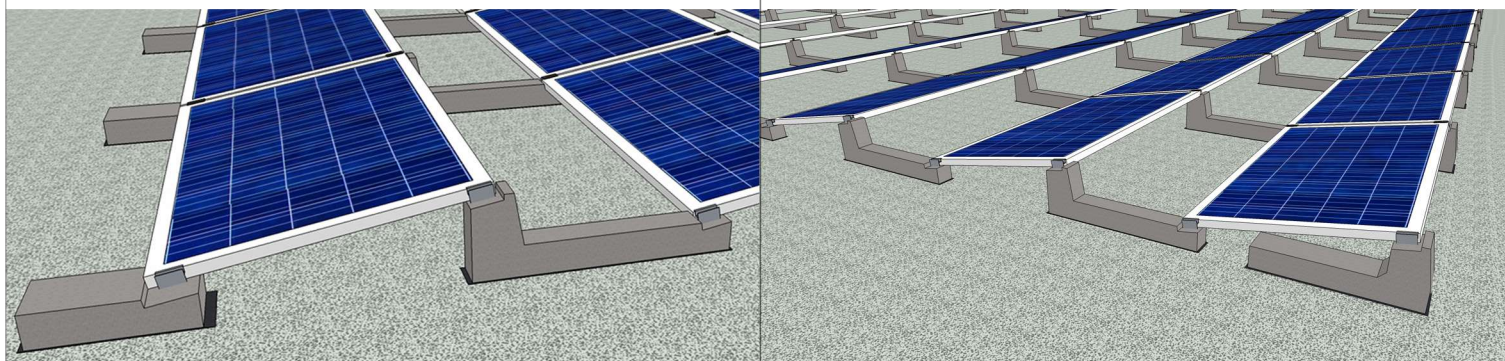
INCLINAZIONE DEI MODULI 30° - POSA MODULI IN ORIZZONTALE - DISTANZA FRA MODULI 104cm - PESO ZAVORRA ANTERIORE 21,5Kg - PESO ZAVORRA CENTRALE 45Kg - PESO ZAVORRA TERMINALE 44Kg

VISTA LATERALE

CARTER FRANGIVENTO art. K23130.CR



VISTE 3D



NOTE GENERALI

Per qualsiasi informazione visita il sito www.sunballast.it

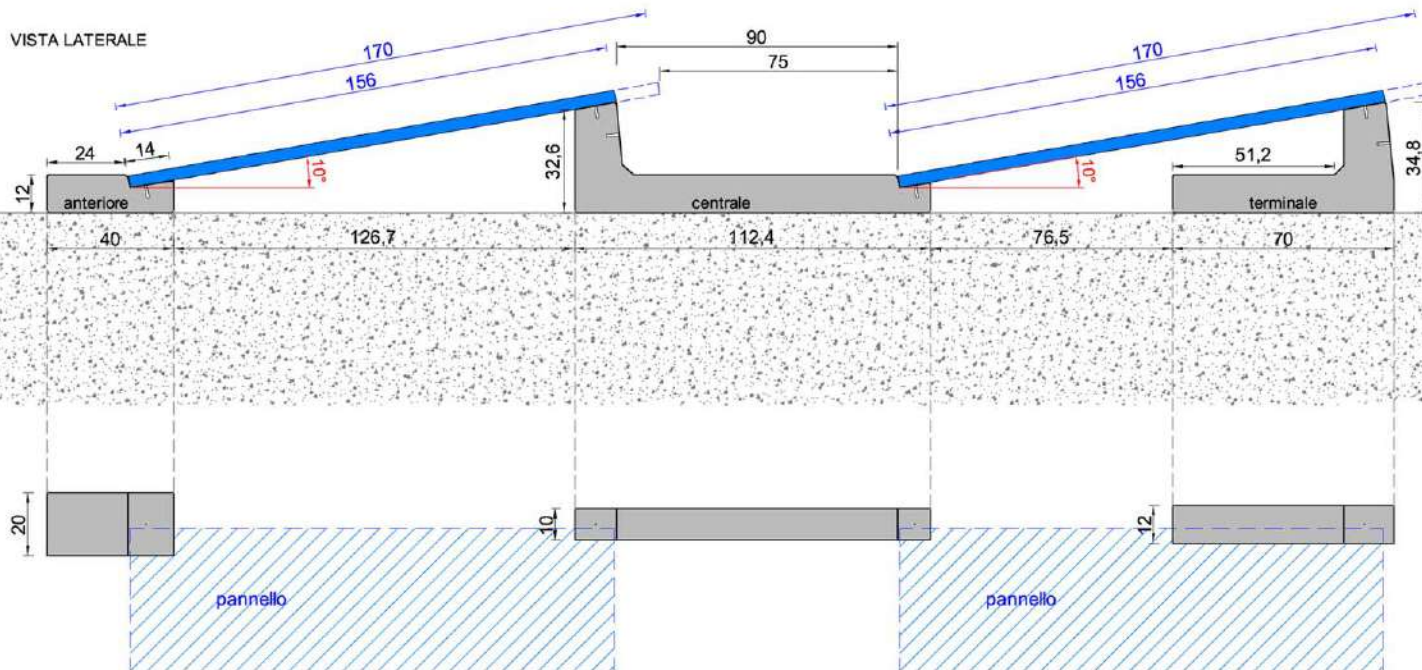
SUN BALLAST
Sistema Connect

SUN BALLAST - SISTEMA CONNECT 10° VERTICALE

INCLINAZIONE DEI MODULI 10° - POSA MODULI IN VERTICALE - DISTANZA TRA LE FILE DI MODULI FISSA DA 75cm A 90cm (A SECONDA DELLE DIMENSIONI DEL MODULO)



ZAVORRA ANTERIORE art. 23010.CF - 20Kg	dimensioni bancale: 90x98cm H=39cm	quantità zavorre per bancale: n°30	peso bancale: 600Kg
ZAVORRA CENTRALE art. 23010.CRV - 38Kg	dimensioni bancale: 53x106cm H=69cm	quantità zavorre per bancale: n°12	peso bancale: 456Kg
ZAVORRA TERMINALE art. 23010.CRTV - 33Kg	dimensioni bancale: 70x98cm H=57cm	quantità zavorre per bancale: n°16	peso bancale: 528Kg



NOTE GENERALI

- Configurazione minima consigliata: 3 file da 3 pannelli
- Possibilità di montaggio del carter frangivento per aumentare la resistenza delle singole file
- Per qualsiasi informazione visita il sito www.sunballast.it o contatta l'ufficio tecnico